



Grant Thornton

An instinct for growth™

# Jakie inwestycje dofinansuje UE?

czyli dotacje dla firm w 2016 r.

W 2016 r. przedsiębiorcy będą mieli szerokie możliwości wsparcia swoich inwestycji ze środków unijnych.

Najwięcej pieniędzy przeznaczono na projekty innowacyjne, polegające na prowadzeniu prac badawczo-rozwojowych oraz wdrożeniu ich wyników w działalność firmy.

Dofinansowane zostaną także inwestycje w zakresie zakupu środków trwałych przez przedsiębiorców.

## Innowacyjność priorytetem dla UE

W perspektywie finansowej 2014-2020 priorytetem dla Unii Europejskiej będzie dofinansowanie projektów innowacyjnych, mających na celu prowadzenie przez przedsiębiorstwa, zarówno te z sektora MŚP jak i duże, prac B+R i wdrażanie ich wyników w działalność firmy.

Na początku 2016 r. w ramach Programu Operacyjnego Inteligentny Rozwój zostanie ponownie uruchomiony – znany już firmom – konkurs Szybka ścieżka, poddziałanie 1.1.1 Badania przemysłowe i prace rozwojowe realizowane przez przedsiębiorstwa. Na dofinansowanie projektów realizowanych w tym obszarze tematycznym, Narodowe Centrum Badań i Rozwoju przeznaczyło 2,1 mln zł.

Wsparcie otrzymają także firmy planujące utworzyć w swoich strukturach dział badawczo-rozwojowy. W ramach poddziałania 2.1 Wsparcie inwestycji w infrastrukturę B+R przedsiębiorstw, będzie można częściowo sfinansować zakup aparatury badawczo-naukowej, która posłuży tworzeniu innowacyjnych produktów i usług. NCBiR planuje także ponownie uruchomić nabór wniosków w ramach poddziałania 3.2.1 Badania na rynek, dzięki któremu możliwe będzie dofinansowanie wdrożenia wyników prac B+R w działalność przedsiębiorstwa.

## Dotacje na zakup środków trwałych także możliwe

Poza środkami krajowymi dostępnymi za pośrednictwem PO IR, przedsiębiorcy będą mogli otrzymać dotacje z regionalnych programów poszczególnych województw. W ramach konkursów ogłaszanych przez samorządy województw, firmy będą mogły nie tylko uzyskać środki na realizację prac badawczo-rozwojowych (takie konkursy pojawią się na początku 2016 r. w województwie: lubelskim, lubuskim, łódzkim, mazowieckim, podkarpackim, pomorskim i zachodniopomorskim), ale co ważne, otrzymać także dotacje na zakup środków trwałych. Mikro, mali i średni przedsiębiorcy, prowadzący działalność gospodarczą na obszarze województw: lubuskiego, łódzkiego, podkarpackiego, pomorskiego i zachodniopomorskiego, będą mogli ubiegać się już na początku roku o środki na zakup maszyn, urządzeń czy linii produkcyjnych. Poziom dofinansowania inwestycji wynosił będzie od 45% do 70% wartości projektu, w zależności od lokalizacji przedsięwzięcia oraz wielkości przedsiębiorstwa.

W pozostałych województwach również planuje się organizację konkursów o podobnej tematyce. Pojawia się one prawdopodobnie w drugiej połowie 2016 r.

## Środki unijne pomogą zadebiutować MŚP na giełdzie

Unia Europejska, podobnie jak w poprzedniej perspektywie finansowej, postanowiła pomóc także i tym razem małym i średnim przedsiębiorcom, finansując część kosztów związanych z wejściem spółki na giełdę. W ramach PO IR, Poddziałanie 3.1.5 Wsparcie MŚP w dostępie do rynku kapitałowego - 4 Stock, firmy będą mogły otrzymać dotacje na przygotowanie niezbędnej dokumentacji do pozyskania zewnętrznych źródeł finansowania o charakterze udziałowym lub dłużnym z rynku GPW, New Connect, zagranicznych rynków regulowanych, rynku obligacji Catalyst. Nabór wniosków przewidziano do końca I kw. 2016 r.

### **PO IR, Szybka ścieżka**

Jak sama nazwa wskazuje, zaletą konkursu jest szybkość, a zarazem czytelny i przejrzysty schemat ubiegania się o dotacje na prace badawczo-rozwojowe. Ocena wniosku i wydanie decyzji o pozytywnym lub negatywnym jego rozpatrzeniu jest stosunkowo krótka i trwa ok. 60 dni.

### **PO IR, 2.1 Wsparcie inwestycji w infrastrukturę B+R przedsiębiorstw**

W ramach konkursu przewiduje się dotacje na aparaturę, sprzęt, technologie i inną niezbędną infrastrukturę, dzięki której firmy będą mogły tworzyć innowacyjne produkty i usługi.

### **PO IR, 3.2.1 Badania na rynek**

Wsparciem, w ramach działania, zostaną objęte projekty, w których przewiduje się wdrożenie wyników prac badawczo-rozwojowych przeprowadzonych przez przedsiębiorcę lub nabytych, prowadzących do uruchomienia produkcji nowych wyrobów.

### **PO IR, 2.3.2 Bony na innowacje dla MŚP**

Celem działania jest wsparcie współpracy sektora nauki z przedsiębiorcami poprzez finansowanie usług świadczonych przez jednostki naukowe na rzecz firm. Poziom dofinansowania projektów jest wysoki i wynosi: do 70% dla średnich przedsiębiorców oraz do 80% dla mikro i małych przedsiębiorców.

### **PO IR, 3.1.5 Wsparcie MŚP w dostępie do rynku kapitałowego - 4 Stock**

UE postanowiła pomóc małym i średnim przedsiębiorcom, finansując część kosztów związanych z wejściem spółki na giełdę. W ramach konkursu firmy będą mogły otrzymać dotacje na przygotowanie dokumentacji niezbędnej do pozyskania zewnętrznych źródeł finansowania o charakterze udziałowym lub dłużnym z rynku GPW, New Connect, zagranicznych rynków regulowanych lub rynku obligacji Catalyst.

### **Dotacje na zakup środków trwałych**

Umożliwiają przedsiębiorcom realizację prostych projektów inwestycyjnych, polegających na zakupie oraz montażu maszyn i urządzeń.

### **Dofinansowanie technologii informacyjno-komunikacyjnych**

Środki unijne pomogą wdrożyć nowoczesne rozwiązania informacyjno-komunikacyjne w procesy biznesowe przedsiębiorstw.

### **Inwestycję w aparaturę B+R**

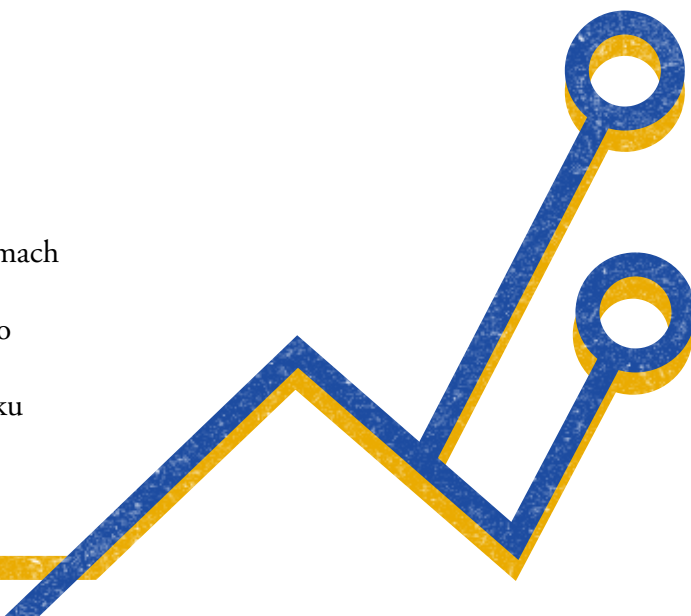
Dotacje umożliwią stworzenie działów badawczo-rozwojowych w strukturach przedsiębiorstw, a co za tym idzie pozwolą na rozpoczęcie prac B+R.

### **Dofinansowanie prac B+R oraz wdrożenia ich wyników**

Umożliwi wprowadzenie innowacji, zarówno produktowej jak i procesowej do działalności przedsiębiorstwa.

### **Dotacje na poprawę efektywności energetycznej w przedsiębiorstwach**

Środki zostaną przeznaczone na ograniczenie zużycia energii w przedsiębiorstwach, a także na zastosowanie odnawialnych źródeł energii w działalności firmy.



**11 lat**

lat doświadczenia  
w pozyskiwaniu dotacji  
z Unii Europejskiej

**35 mln**

najwyższe pozyskane  
dofinansowanie  
do projektu

ponad  
**400**  
projektów  
unijnych



Szymon Wróblewski  
Partner  
Zespół Doradztwa Europejskiego  
M + 48 601 728 685  
E [szymon.wroblewski@pl.gt.com](mailto:szymon.wroblewski@pl.gt.com)



Agnieszka Wykrzykowska  
Menedżer  
Zespół Doradztwa Europejskiego  
M + 48 785 640 166  
E [agnieszka.wykrzykowska@pl.gt.com](mailto:agnieszka.wykrzykowska@pl.gt.com)

Grant Thornton Frąckowiak  
Sp. z o.o. Sp. k.  
ul. abpa Antoniego Baraniaka 88 E  
61-131 Poznań  
T +48 (61) 62 51 100  
F +48 (61) 62 51 101

[www.GrantThornton.pl](http://www.GrantThornton.pl)

Doradztwo Europejskie  
Dorfin Grant Thornton Frąckowiak Sp. z o.o. Sp. k.  
ul. Bartosza Głowackiego 20  
87-100 Toruń  
T +48 (56) 657 55 91  
F +48 (56) 475 45 47

NIP: 956-22-23-402, REGON: 340457615,  
Sąd Rejonowy w Toruniu  
VII Wydział Gospodarczy, nr KRS 0000308172