



Styczeń 2022

outsourcing kadr i płac

„Za każdym razem, kiedy widzisz biznes, który odnosi sukces, oznacza to, że ktoś kiedyś podjął odważną decyzję.”
Peter Drucker



Uwaga!

Nowe świadczenie dla rodziców od stycznia 2022 roku - Rodzinny Kapitał Opiekunczy

Od nowego roku rodzice otrzymają 12 tys. zł na drugie i kolejne dziecko w wieku od 12. do 36. miesiąca życia, wypłacane po 1000 zł przez rok lub po 500 zł przez dwa lata.

Szczegóły na naszej stronie:

<https://poradnikhr.blog/2021/12/22/nowe-swiadczenie-dla-rodzicow-od-stycznia-2022-roku-rodzinny-kapital-opiekunczy/>

Wymiar czasu pracy w styczniu 2022 r. wynosi:

19 dni roboczych, tj. 152 godzin.

Dodatek za godzinę pracy w nocy wynosi: 3,96 zł.

Odwiedź blog ekspertów Grant Thornton:

<http://poradnikhr.blog/>

Chcesz być zawsze na bieżąco? Szukaj nas w mediach społecznościowych:



1.01.2022

Ustalenie stanu zatrudnienia do celów tworzenia ZFŚS w 2022 r.

2.01.2022

Zamknięte placówki handlowe.

5.01.2022

Złożenie dokumentacji rozliczeniowej ZUS DRA wraz z raportami ZUS RCA, ZUS RSA za okres grudzień 2021 r. przez jednostki budżetowe i samorządowe zakłady budżetowe.

9 i 16.01.2022

Zamknięte placówki handlowe.

17.01.2022

- Złożenie dokumentacji rozliczeniowej ZUS DRA wraz z raportami ZUS RCA, ZUS RSA za okres grudzień 2021 r. przez płatników składek posiadających osobowość prawną.
- Przekazanie wpłat do PPK za grudzień 2021.

20.01.2022

- Opłacenie zaliczki na podatek (PIT-4) od wypłaconych w grudniu 2021 r. przychodów ze stosunku pracy, pracy nakładczej, służbowego stosunku pracy, działalności wykonywanej osobiście, w tym z umowy zlecenia i o dzieło oraz opłacenie podatku zryczałtowanego (PIT-8A) pobranego w grudniu 2021 r. od przychodów zatrudnionych osób podlegających zryczałtowanemu opodatkowaniu.
- Złożenie: DEK-I-0, DEK-I-a, DEK-I-b, DEK-II-a, DEK-II-b i wpłata na PFRON za grudzień 2021 r. lub złożenie przez pracodawców zwolnionych z wpłat na PFRON na podstawie art. 21 ust. 2, 2a, 2b i 2e ustawy o rehabilitacji informacji INF-1.
- Złożenie DEK-R za 2021 r. przez pracodawców zobowiązanych do wpłat na PFRON.
- Złożenie dokumentacji rozliczeniowej ZUS DRA wraz z raportami ZUS RCA, ZUS RSA za okres grudzień 2021 r. przez pozostałych płatników składek.





Styczeń 2022

outsourcing kadr i płac



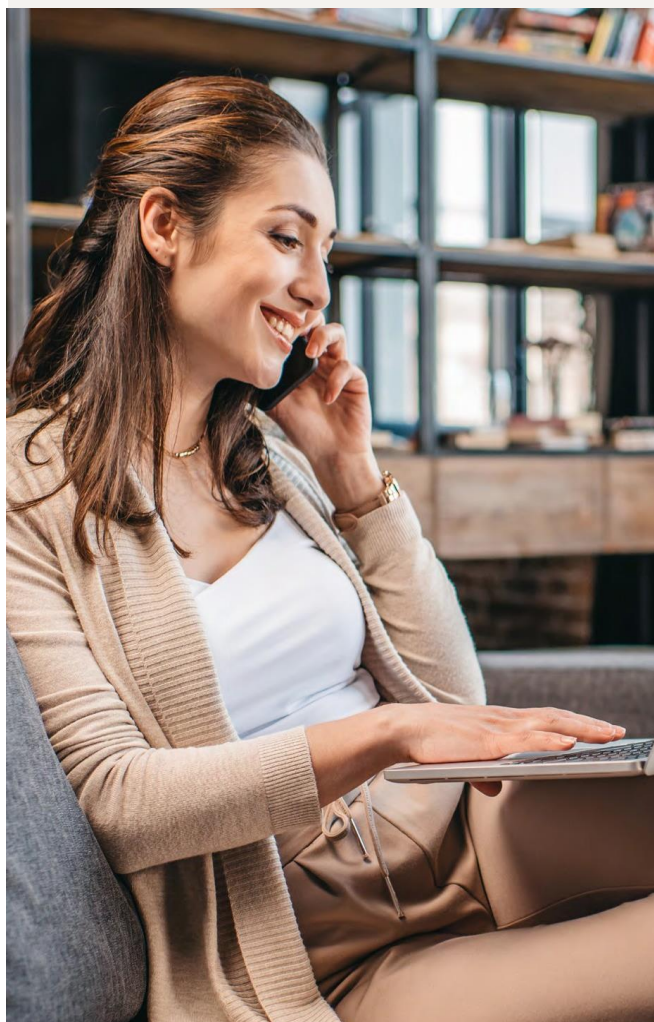
Warto wiedzieć

Najważniejsze zmiany kadrowo-płacowe 2021/2022

Z przyjemnością prezentujemy kolejną odsłonę „Purpurowego Informatora”, w którym dokonujemy zarówno przeglądu kluczowych rozwiązań legislacyjnych wprowadzonych do krajowego porządku prawnego w mijającym 2021 roku, jak i zwracamy uwagę na nowe regulacje, które mogą stanowić wyzwanie dla pracodawców w 2022 roku.

Szczegóły na naszej stronie:

<https://grantthornton.pl/publikacja/najwazniejsze-zmiany-kadrowo-placowe-2021-2022/>



23.01.2022

Zamknięte placówki handlowe.

30.01.2022

Otwarte placówki handlowe – niedziela handlowa

31.01.2022

- Złożenie do właściwych urzędów skarbowych PIT -4R, PIT-8AR, PIT-11, PIT-8C za 2021 r.
- Złożenie danych do ustalenia składki na ubezpieczenie wypadkowe ZUS IWA za 2021 r.
- Poinformowanie pracowników o nietworzeniu ZFŚS i niewypłacanie świadczenia urlopowego w 2022 r. przez pracodawców zatrudniających mniej niż 50 pracowników w przeliczeniu na pełny etat, nieobjętych układem zbiorowym pracy bądź niezobowiązanych do tworzenia regulaminu wynagradzania.



LAUREAT 2021

OUTSOURCING STARS

KATEGORIA: KSIĘGOWOŚĆ, KADRY, PŁACE

Created by Pro Progressio

Zobacz, jak wspieramy naszych Klientów

